

Профиль с протянутым уплотнением
 210 610-X XXXXG = серое уплотнение
 (Например = 210 610-1 0000G)



04.2016

1:1

Рама

2D 02 002.0



Профили с протянутым уплотнением
 210 024-X XXXXS = черное уплотнение
 210 024-X XXXXG = серое уплотнение
 (Например = 210 024-1 0000S)

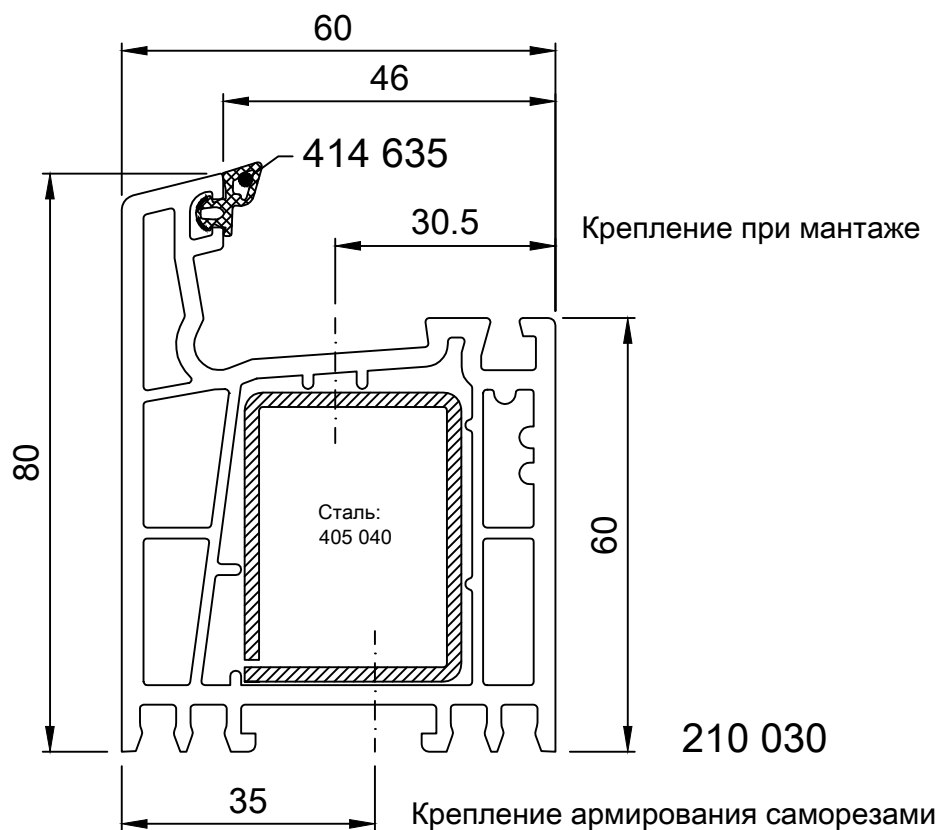
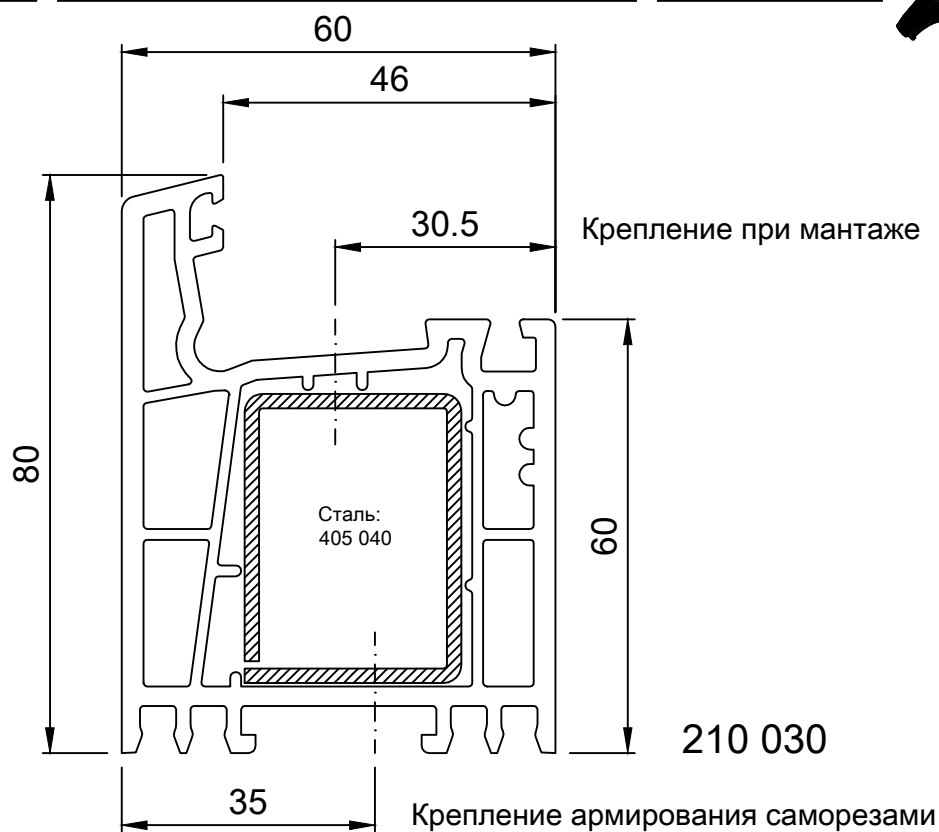


04.2016

1:1

Рама

2D 02 004.0



Профиль с протяннутым уплотнением

210 030-X XXXXS = черное уплотнение

210 030-X XXXXG = серое уплотнение

(Например = 210 030-1 0000S)

SALAMANDER
INDUSTRIE // PRODUKTE



210 155



210 155

Профиль с протянутым уплотнением
 210 155-X XXXXS = черное уплотнение
 210 155-X XXXXG = серое уплотнение
 (Например= 210 155-1 0000S)



04.2016

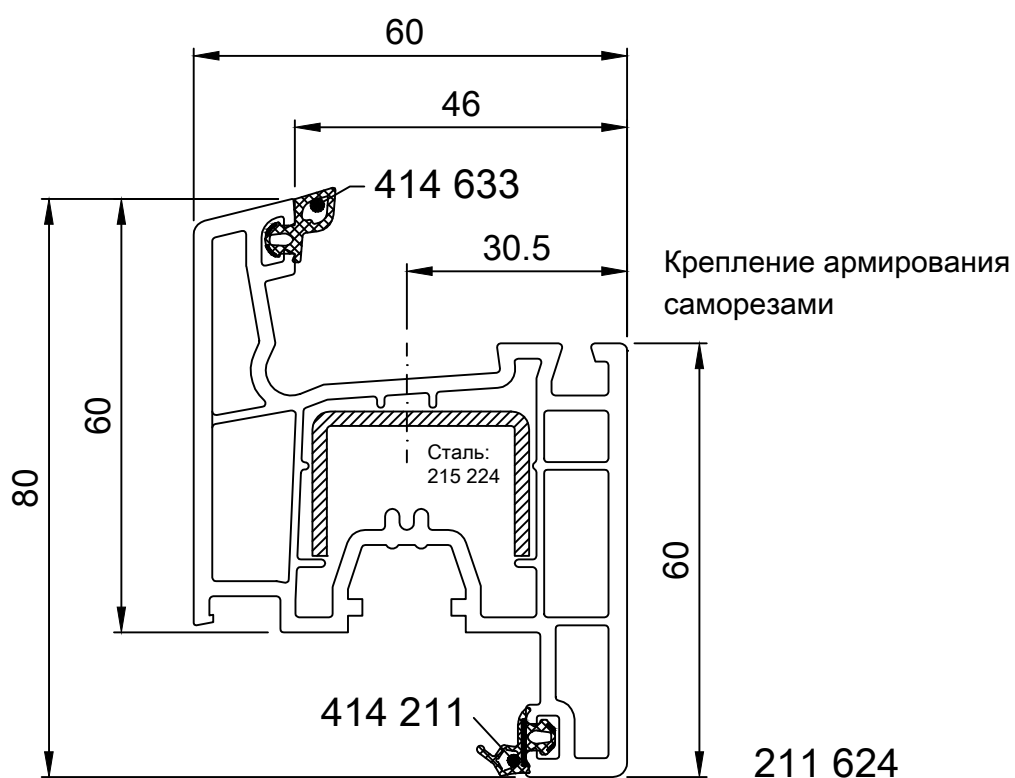
1:1

Реставрационная рама

2D 02 006.0



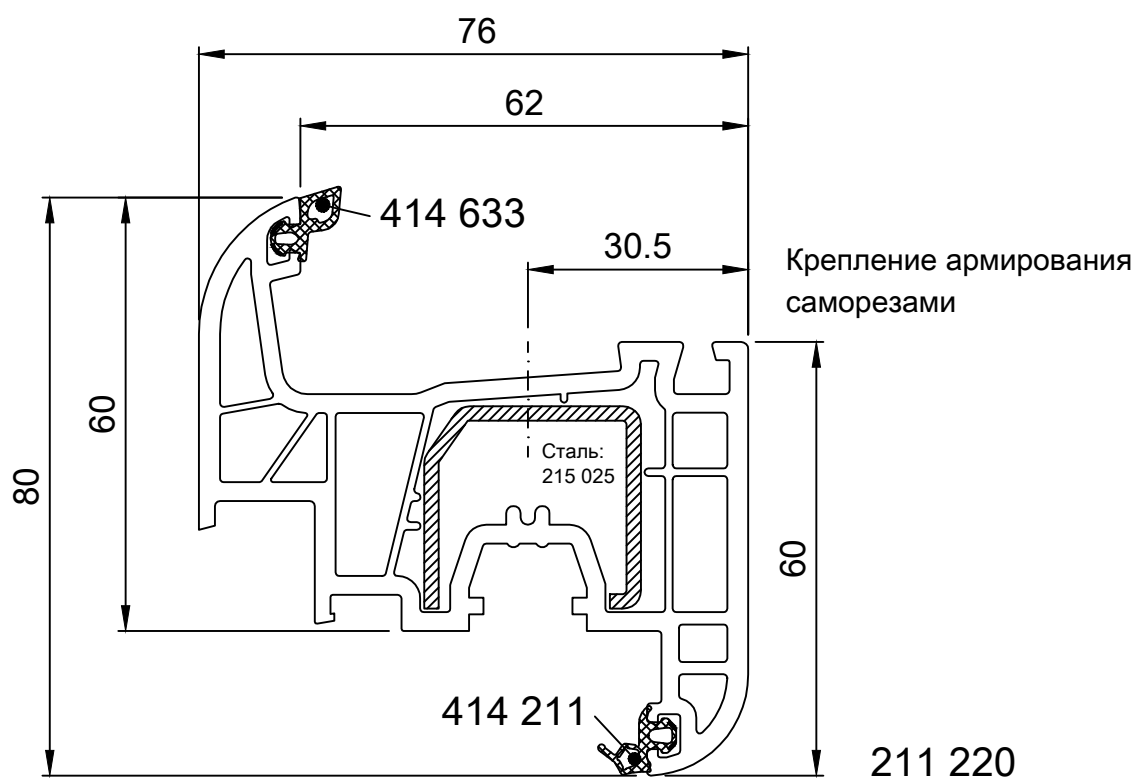
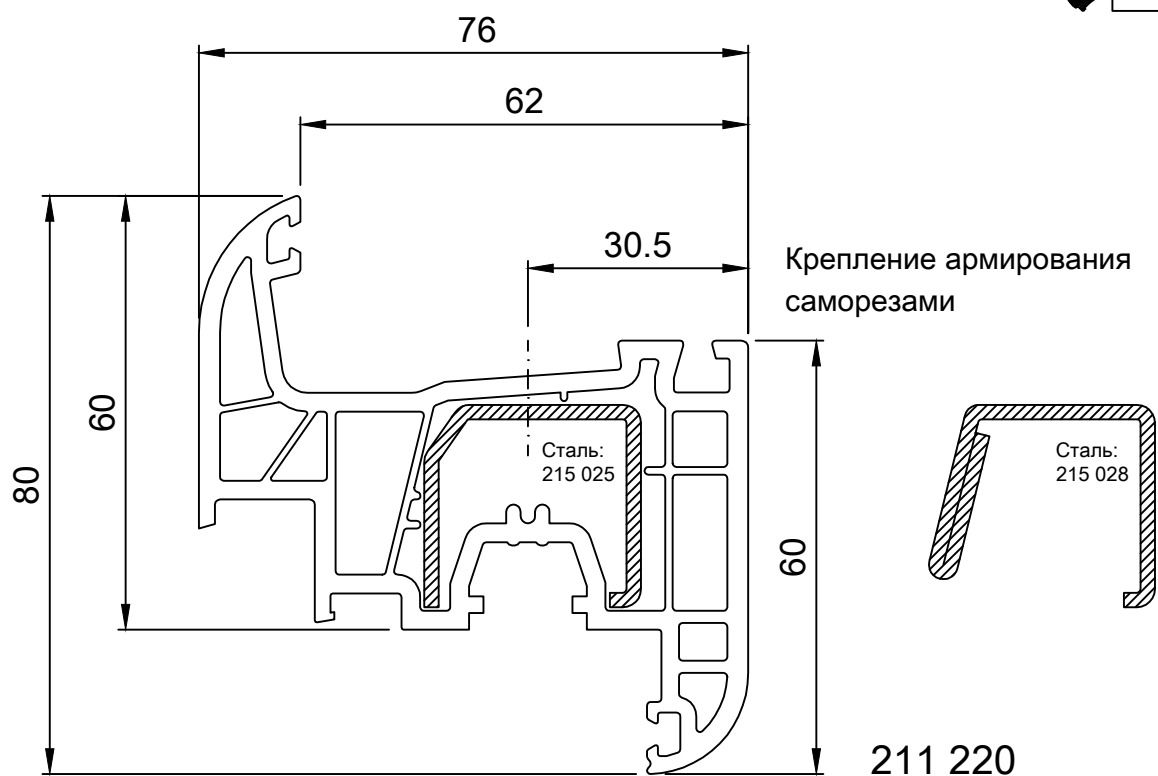
Профиль с протяннутым уплотнением
 210 148-X XXXXS = черное уплотнение
 210 148-X XXXXG = серое уплотнение
 (Например = 210 148-1 0000S)



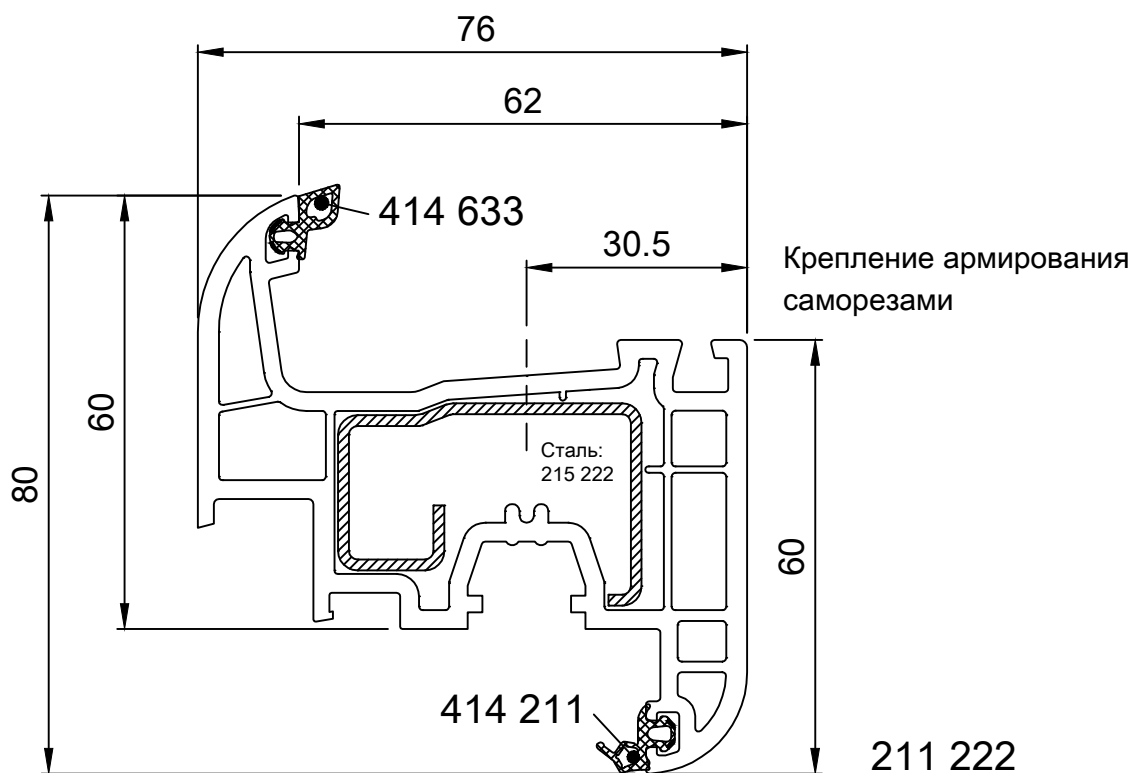
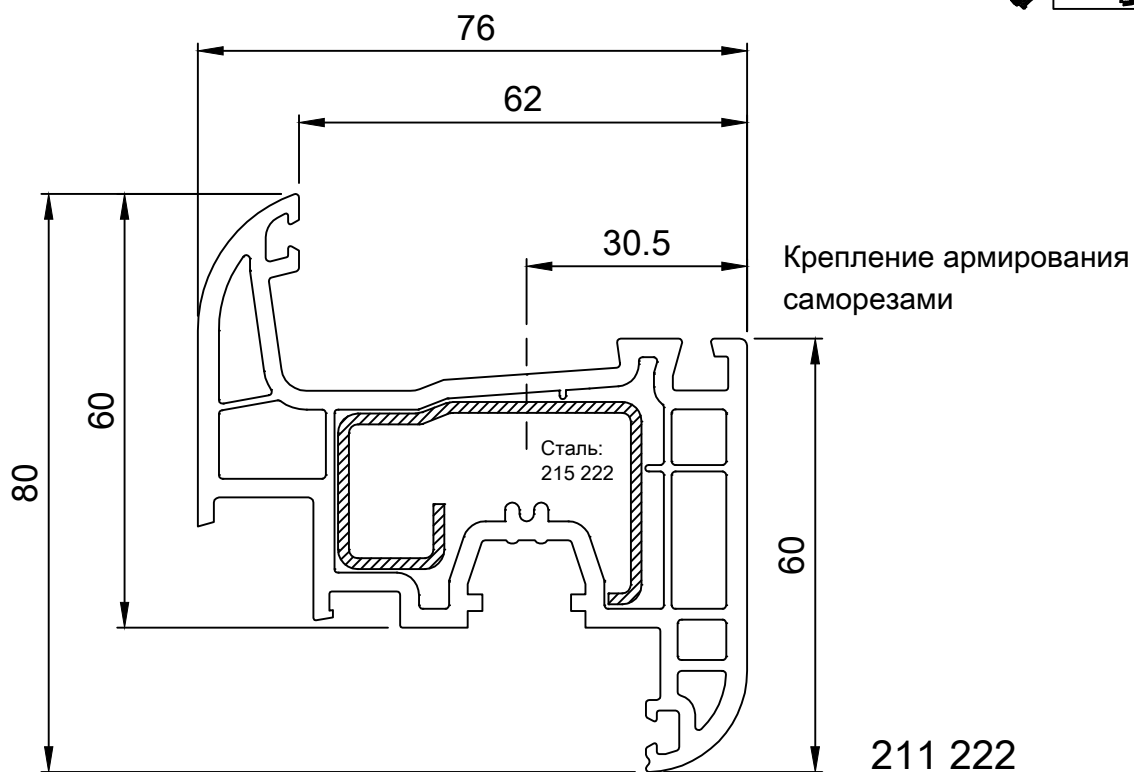
Профиль с протяннутым уплотнением
 211 624-X XXXXS = черное уплотнение
 211 624-X XXXXG = серое уплотнение
 (Например = 211 624-1 0000S)



Профиль с протяннутым уплотнением
 211 024-X XXXXS = черное уплотнение
 211 024-X XXXXG = серое уплотнение
 (Например = 211 024-1 0000S)



Профиль с протяннутым уплотнением
 211 220-X XXXXS = черное уплотнение
 211 220-X XXXXG = серое уплотнение
 (Например = 211 220-1 0000S)



Профиль с протяннутым уплотнением

211 222-X XXXXS = черное уплотнение
(Например= 211 222-1 0000S)

SALAMANDER
INDUSTRIE // PRODUKTE



04.2016

1:1

Створка

2D 02 018.0



211 030



211 030

Профиль с протянутым уплотнением

211 030-X XXXXS = черное уплотнение

211 030-X XXXXG = серое уплотнение

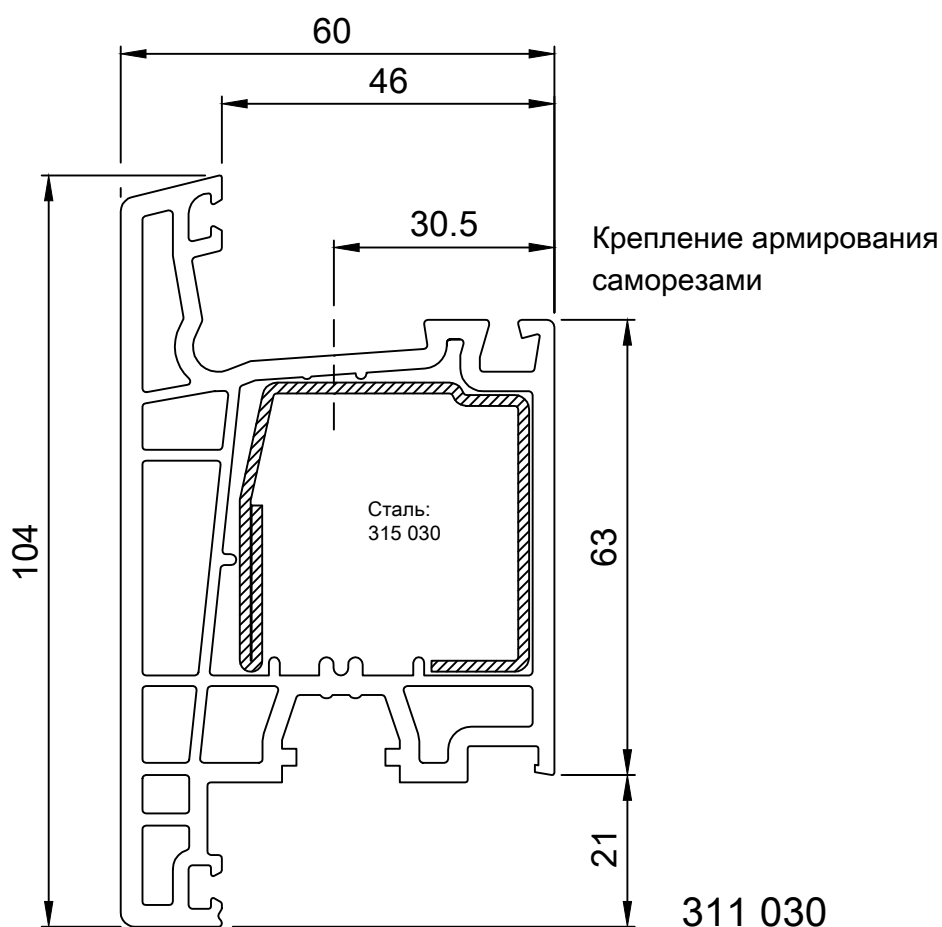
(Например= 211 030-1 0000S)

04.2016

1:1

Т-створка

2D 02 020.0



311 030



311 030

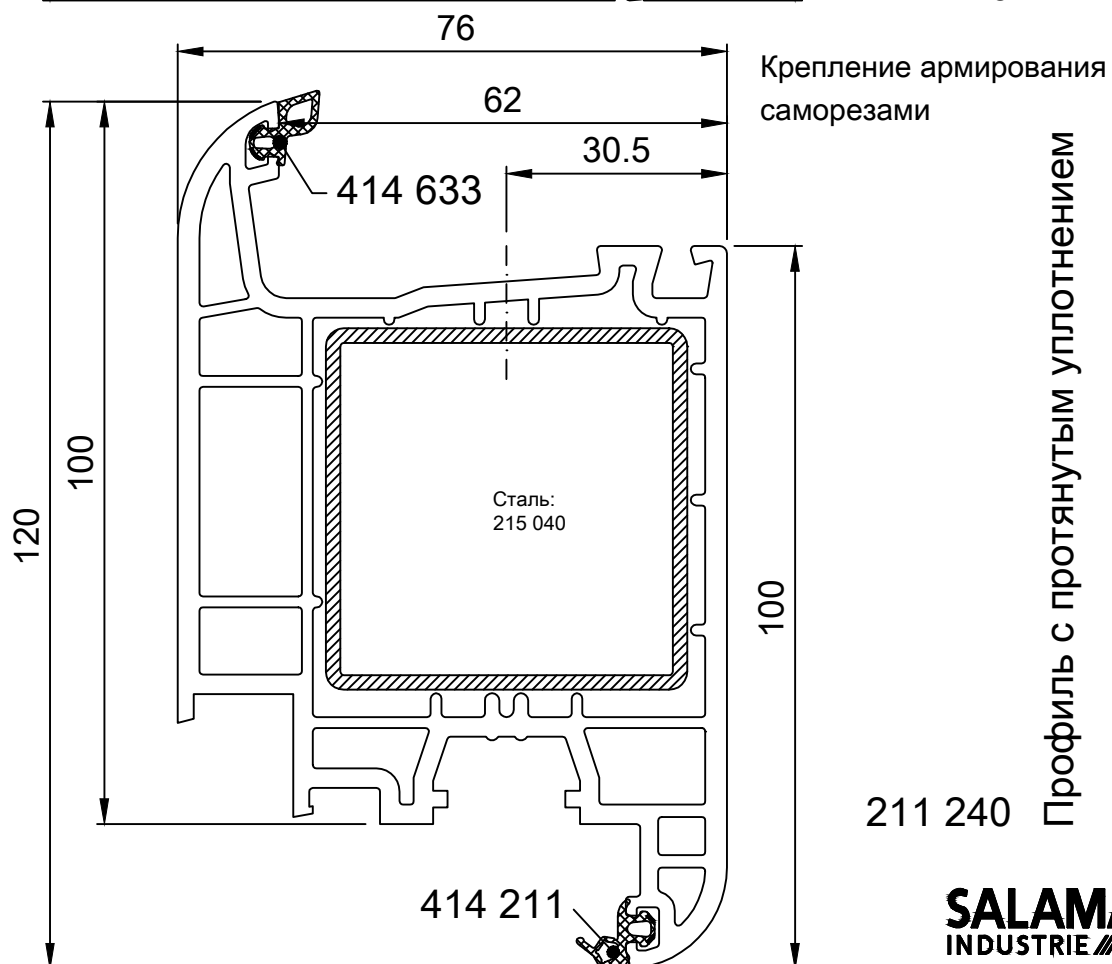
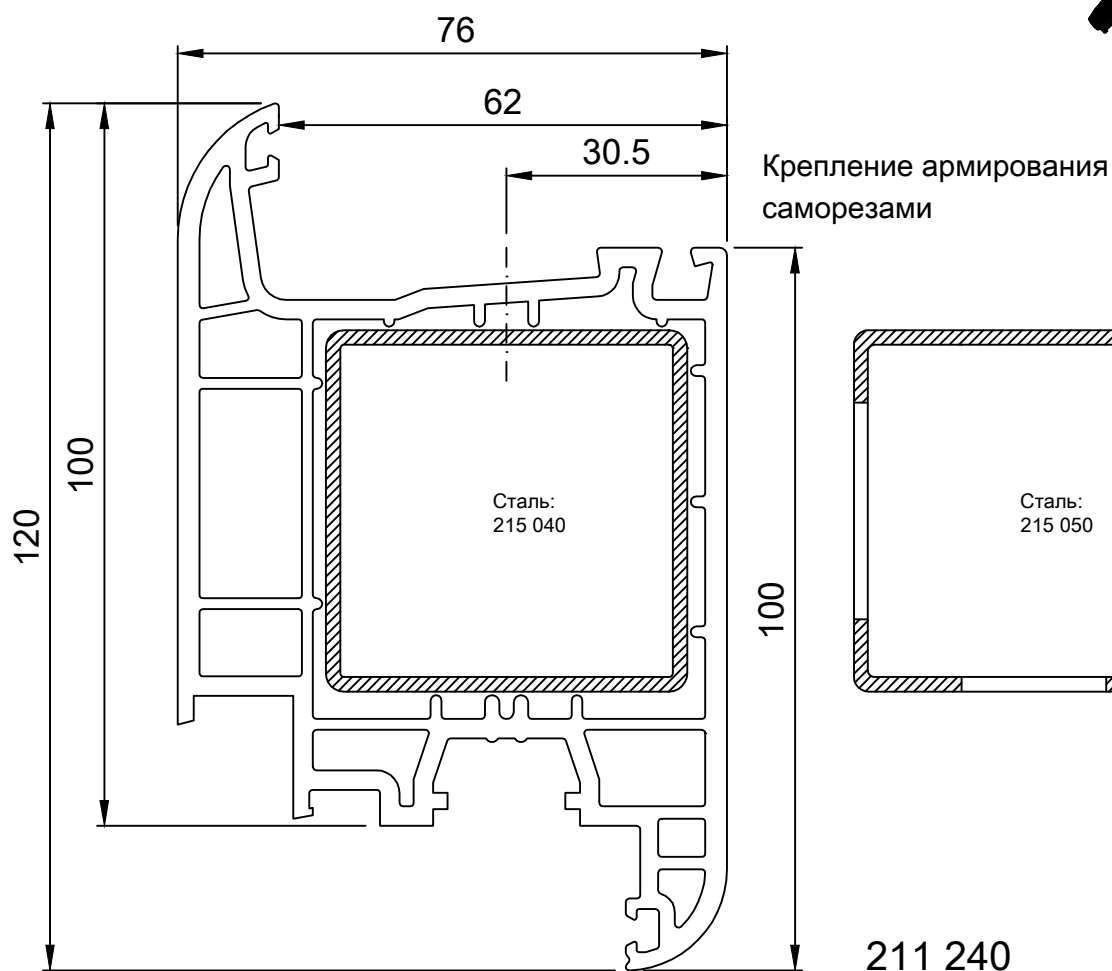
Профиль с протяннутым уплотнением
 311 030-X XXXXG = серое уплотнение
 (Например = 311 030-1 0000G)

04.2016

1:1

Входная дизайн-створка

2D 02 026.0



211 240

Профиль с протяннутым уплотнением

211 240-X XXXXS = черное уплотнение

211 240-X XXXXG = серое уплотнение

(Например= 211 240-1 0000S)

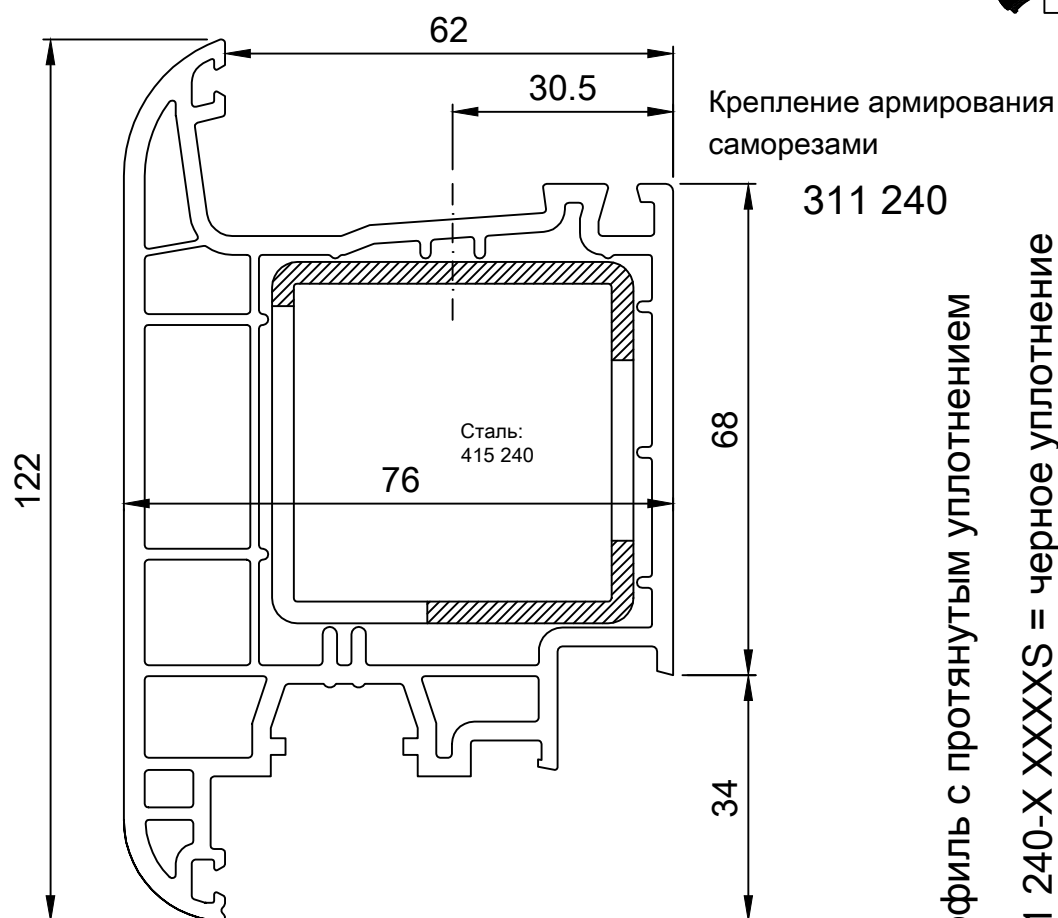
SALAMANDER
 INDUSTRIE // PRODUKTE

04.2016

1:1

Входная дизайн-створка

2D 02 027.0

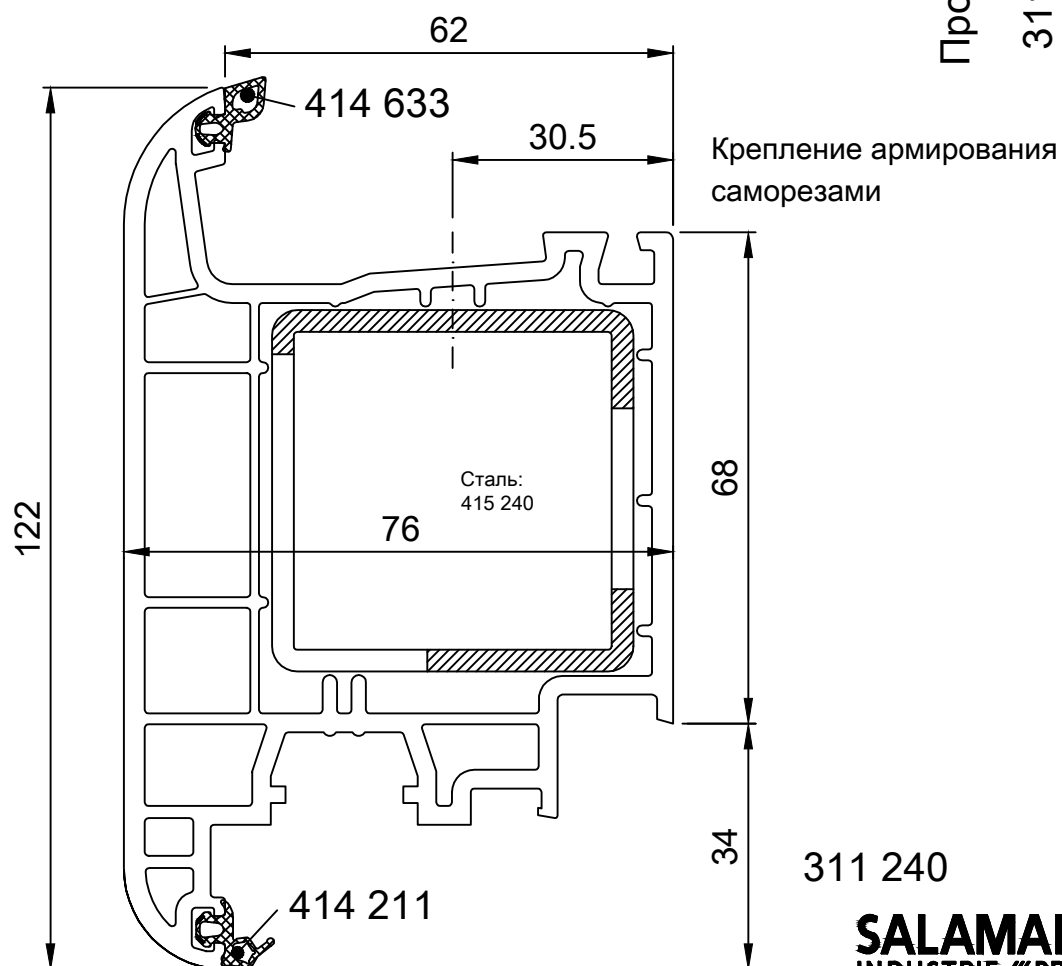


Профиль с протяннутым уплотнением

311 240-X XXXXS = черное уплотнение

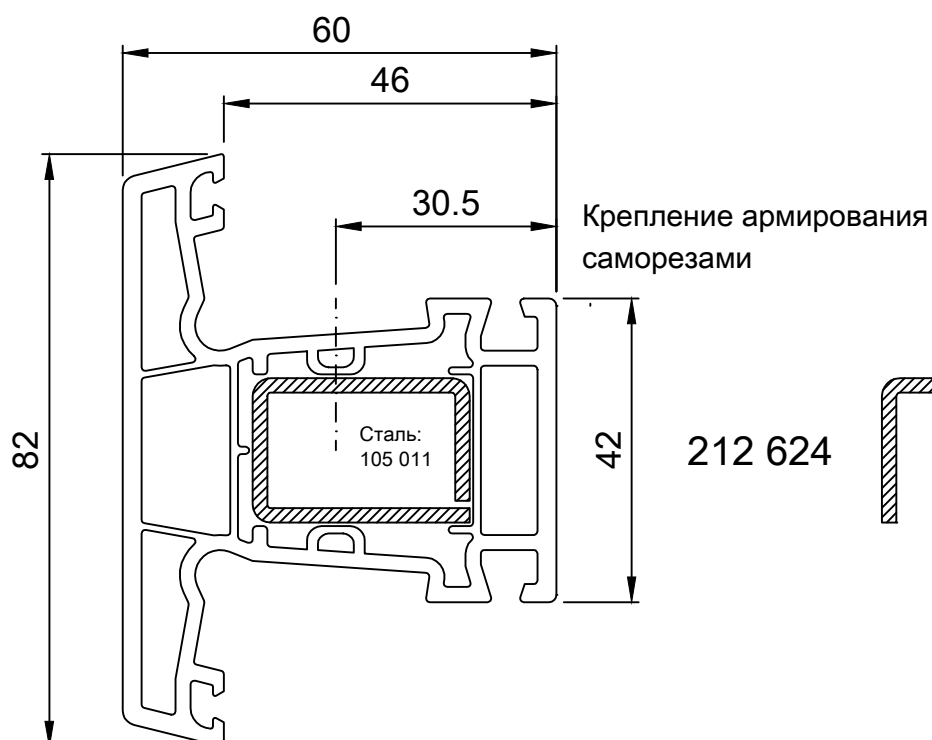
311 240-X XXXXG = серое уплотнение

(Например = 311 240-1 0000S)



311 240

SALAMANDER
 INDUSTRIE // PRODUKTE

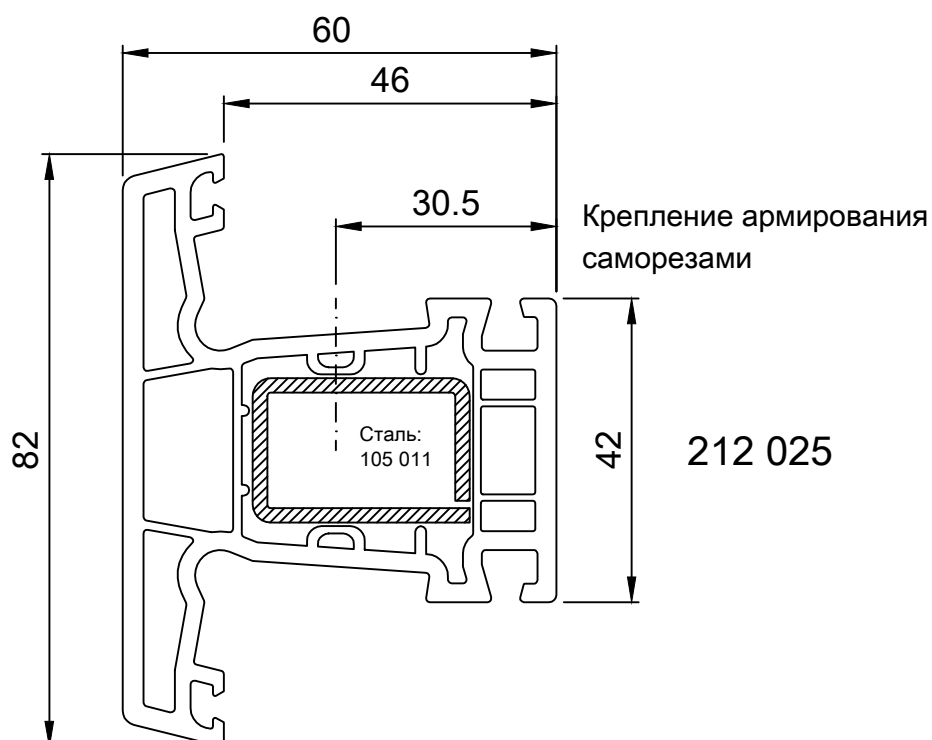


Профиль с протянутым уплотнением

212 624-X XXXXS = черное уплотнение

212 624-X XXXXG = серое уплотнение

(Например = 212 624-1 0000S)



212 025



212 025

Профиль с протянутым уплотнением

212 025-X XXXXS = черное уплотнение

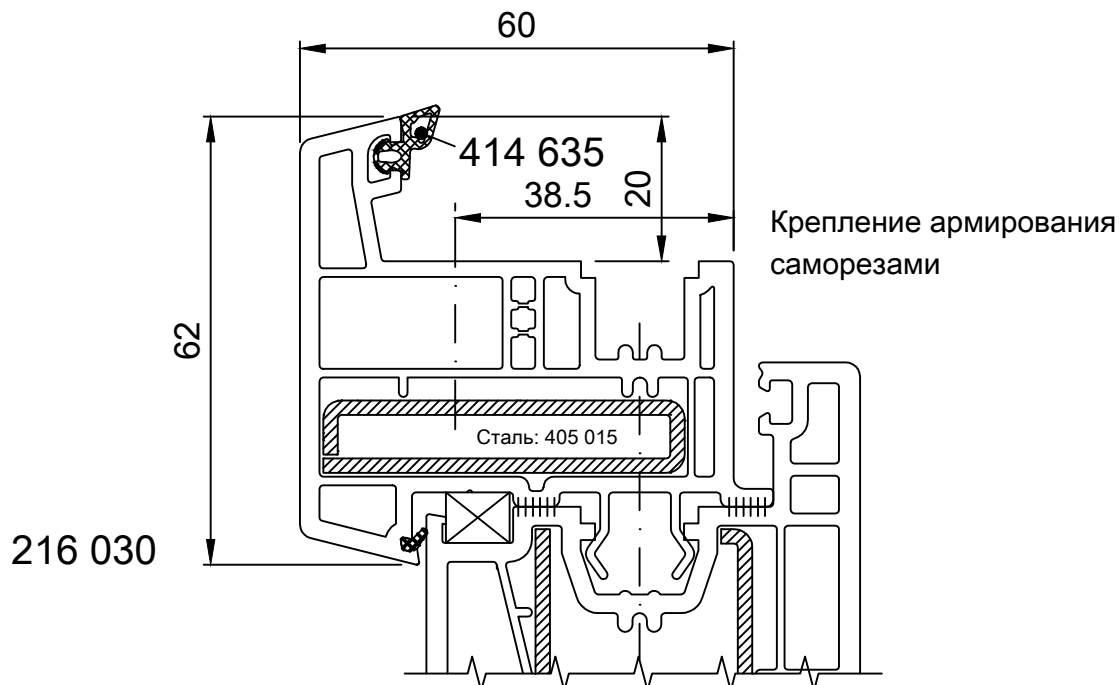
212 025-X XXXXG = серое уплотнение

(Например = 212 025-1 0000S)



Размер штульпа:

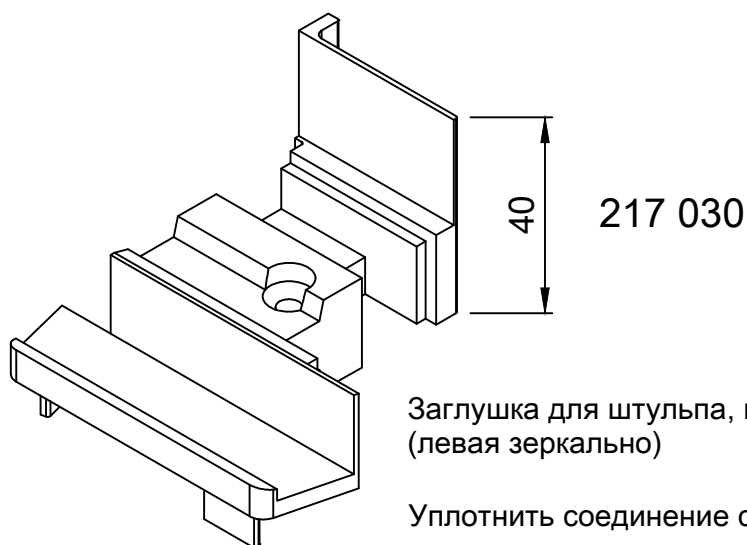
длина штульпа = высота створки - 80 мм



Профиль с протяннутым уплотнением

216 030-X XXXXG = серое уплотнение

(Например = 216 030-1 0000G)



Заглушка для штульпа, правая
(левая зеркально)

Уплотнить соединение с заглушкой
силиконом и закрепить шурупом 4,2 x 55 мм

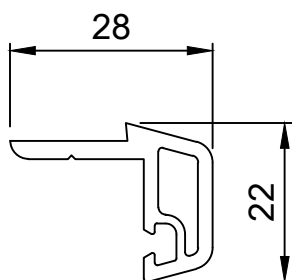
04.2016

-

Штульпы

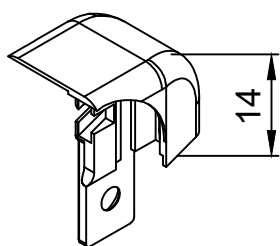
2D 02 036.0

DESIGN

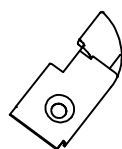


206 026

Штульп

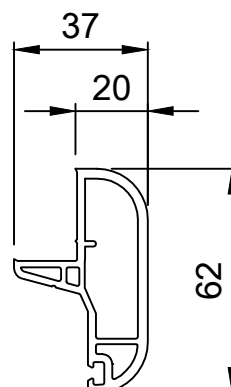


217 026

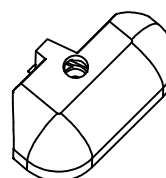
Дизайн- крышка
для 206 026

217 225

Дизайн - заглушка
к штульпам 206 026, 206 220
для круглого притвора створки



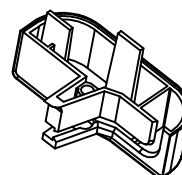
206 220



207 220

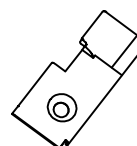
Дизайн - крышка, правая (левое
исполнение зеркально)

герметизировать крышку (например,
при помощи нейтрального
герметика) и привернуть шурупами
4,3 x 32 мм



217 220

Крышка штульпа, внутренняя
для 206 220



417 028

Заглушка
к штульпам 206 026, 206 220
для прямого притвора створки

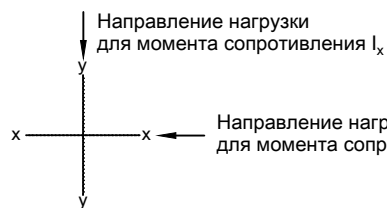


04.2016

1:1

Армирование

2D 02 038.0

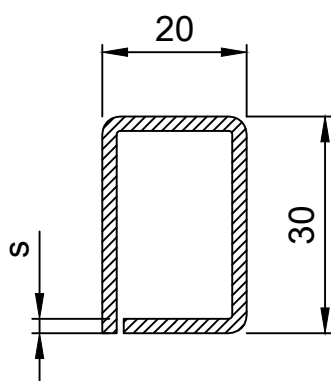


Код армирования:

71 = 1,0 мм
72 = 1,2 мм
73 = 1,5 мм

74 = 2,0 мм
75 = 2,5 мм
76 = 3,0 мм

77 = 1,75 мм
78 = 4,0 мм
79 = 5,0 мм



105 011

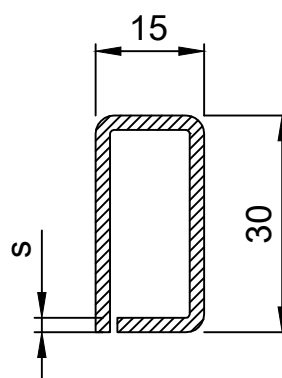
Технические параметры:

Код армирования:	73	74
Вес: (г/м)	1076	1398
I _x : (см ⁴)	1,63	2,04
I _y : (см ⁴)	0,86	1,07
Толщина s: (мм)	1,5	2,0

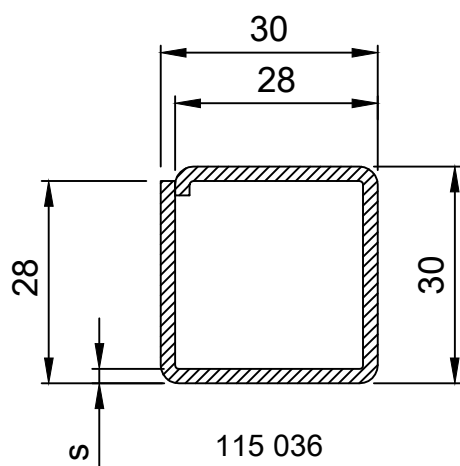
для профиля:
212 025
212 624

для профиля:
210 155

Код армирования:	73	74
Вес: (г/м)	960	1242
I _x : (см ⁴)	1,32	1,64
I _y : (см ⁴)	0,44	0,53
Толщина s: (мм)	1,5	2,0



105 020



115 036

Код армирования:	73	74
Вес: (г/м)	1319	1719
I _x : (см ⁴)	2,25	2,82
I _y : (см ⁴)	2,25	2,82
Толщина s: (мм)	1,5	2,0

для профиля:
210 024

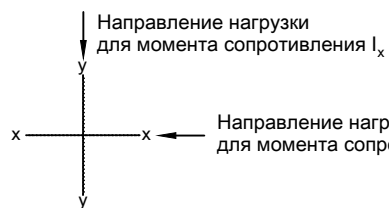
04.2016

1:1

Армирование

2D 02 039.0

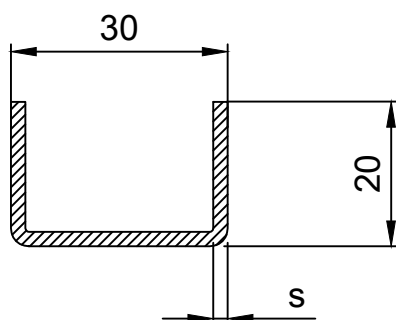
DESIGN



Код армирования: 71 = 1,0 мм
72 = 1,2 мм
73 = 1,5 мм

74 = 2,0 мм
75 = 2,5 мм
76 = 3,0 мм

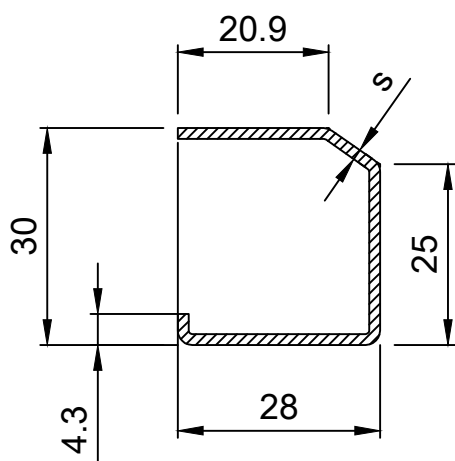
77 = 1,75 мм
78 = 4,0 мм
79 = 5,0 мм



215 224

Код армирования:	72	73	74
Вес: (г/м)	ок. 653	ок. 780	ок. 1016
I_x : (см ⁴)	0,34	0,40	0,51
I_y : (см ⁴)	1,22	1,44	1,81
Толщина s: (мм)	1,25	1,5	2,0

для профиля:
210 610
211 624
212 624



215 025

Код армирования:	73	74
Вес: (г/м)	959	1252
I_x : (см ⁴)	1,07	1,34
I_y : (см ⁴)	1,84	2,33
Толщина s: (мм)	1,5	2,0

для профиля:
210 024
211 024
211 025
211 220
211 222
211 365

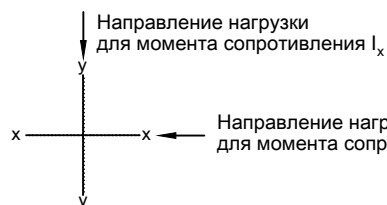


04.2016

1:1

Армирование

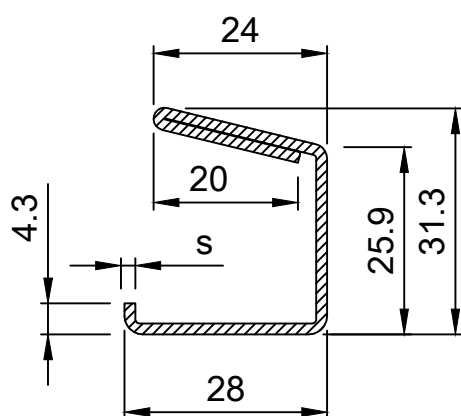
2D 02 040.0



Код армирования: 71 = 1,0 мм
72 = 1,2 мм
73 = 1,5 мм

74 = 2,0 мм
75 = 2,5 мм
76 = 3,0 мм

77 = 1,75 мм
78 = 4,0 мм
79 = 5,0 мм

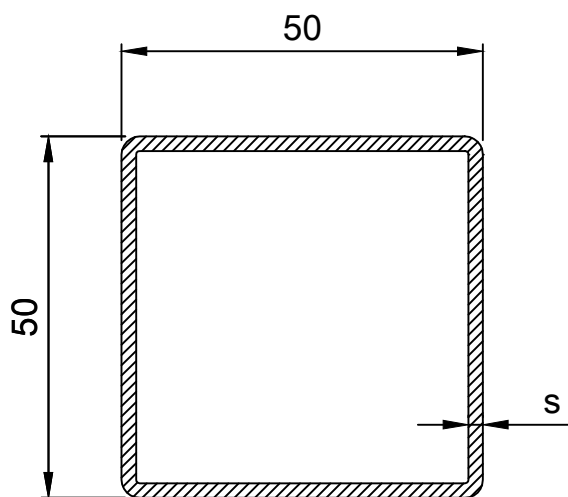


215 028

Технические параметры:

Код армирования	73	74
Вес: (г/м)	1138	1512
I_x : (см ⁴)	2.07	2.9
I_y : (см ⁴)	1.02	1.31
Толщина s: (мм)	1,5	2,0

для профиля:
211 220



215 040

Код армирования:	74
Вес: (г/м)	2974
I_x : (см ⁴)	14,5
I_y : (см ⁴)	14,5
Толщина s: (мм)	2,0

для профиля:
211 240

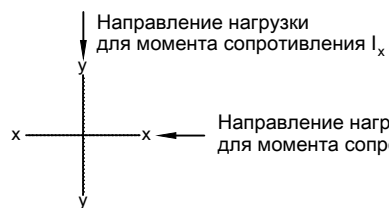
04.2016

1:1

Армирование

2D 02 042.0

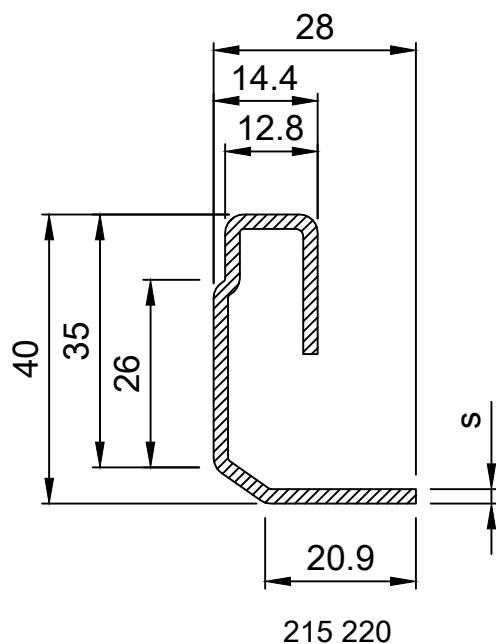
DESIGN



Код армирования: 71 = 1,0 мм
72 = 1,2 мм
73 = 1,5 мм

74 = 2,0 мм
75 = 2,5 мм
76 = 3,0 мм

77 = 1,75 мм
78 = 4,0 мм
79 = 5,0 мм



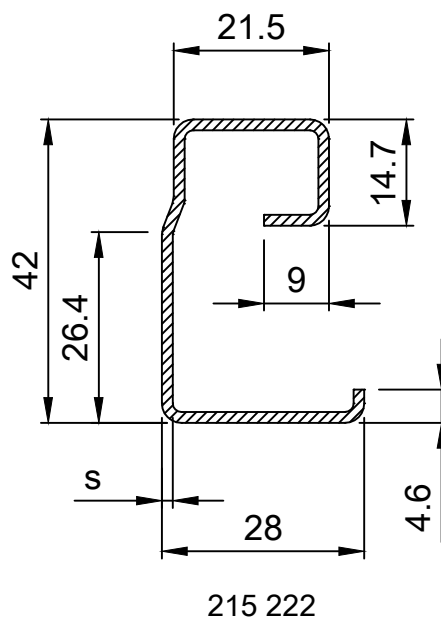
Технические данные:

Код армирования:	74	76
Вес: (г/м)	1417	2043
I_x : (см ⁴)	3,74	5,08
I_y : (см ⁴)	0,99	1,35
Толщина s: (мм)	2,0	3,0

для профиля:
211 220

для профиля:
211 222

Код армирования:	73	75
Вес: (г/м)	1276,65	2081,90
I_x : (см ⁴)	4,13	6,43
I_y : (см ⁴)	1,35	2,05
Толщина s: (мм)	1,5	2,5

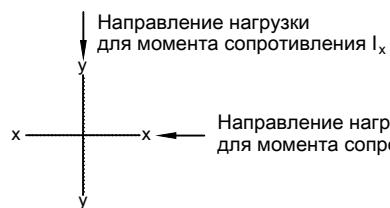


04.2016

1:1

Армирование

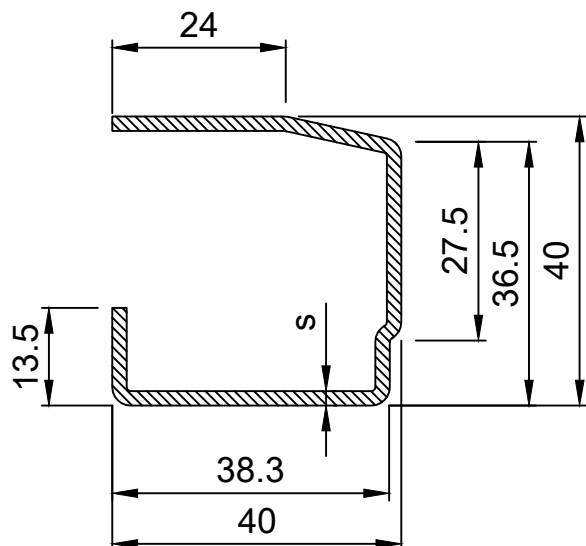
2D 02 043.0



Код армирования: 71 = 1,0 мм
72 = 1,2 мм
73 = 1,5 мм

74 = 2,0 мм
75 = 2,5 мм
76 = 3,0 мм

77 = 1,75 мм
78 = 4,0 мм
79 = 5,0 мм



315 030

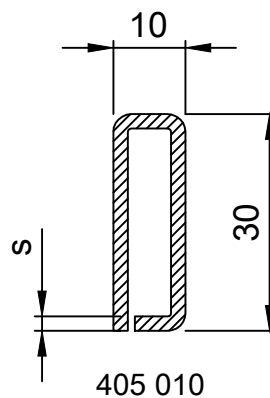
Технические данные:

Код армирования:	73	74
Вес: (г/м)	1709	1914
I_x : (см ⁴)	5,95	6,30
I_y : (см ⁴)	4,26	4,82
Толщина s: (мм)	1,5	2,0

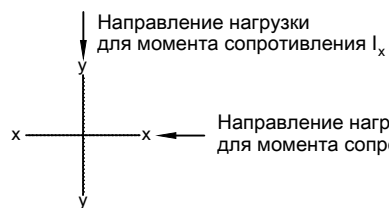
для профиля:
311 030

для профиля:
216 020

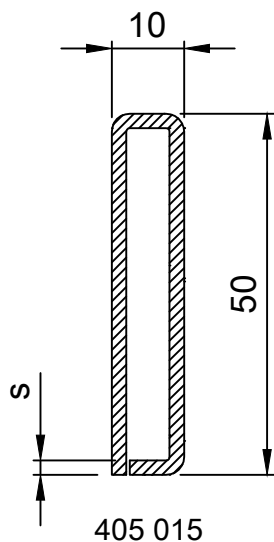
Код армирования:	73	74
Вес: (г/м)	841	1084
I_x : (см ⁴)	1,02	1,25
I_y : (см ⁴)	0,17	0,19
Толщина s: (мм)	1,5	2,0



405 010



Код армирования: 71 = 1,0 мм 74 = 2,0 мм 77 = 1,75 мм
 72 = 1,2 мм 75 = 2,5 мм 78 = 4,0 мм
 73 = 1,5 мм 76 = 3,0 мм 79 = 5,0 мм



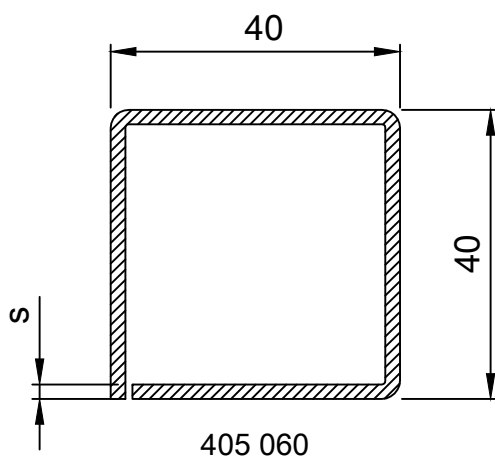
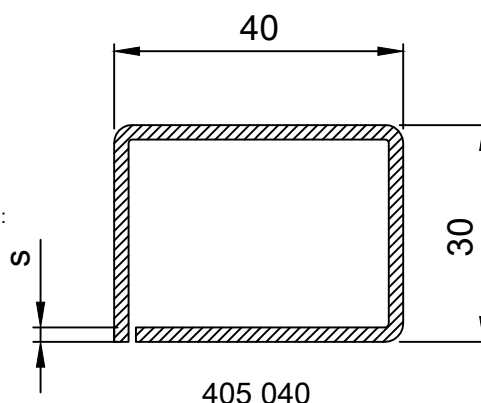
Технические данные:

Код армирования:	73	74
Вес: (г/м)	1312	1712
I_x : (см ⁴)	4,1	5,2
I_y : (см ⁴)	0,27	0,32
Толщина s: (мм)	1,5	2,0

для профиля:
216 020

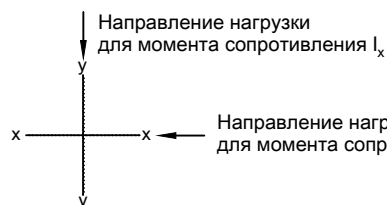
Код армирования:	73	74
Вес: (г/м)	1547	2026
I_x : (см ⁴)	4,46	5,68
I_y : (см ⁴)	2,85	3,61
Толщина s: (мм)	1,5	2

для профиля:
210 030



Код армирования:	73	74
Вес: (г/м)	1783	2340
I_x : (см ⁴)	5,57	7,12
I_y : (см ⁴)	5,57	7,13
Толщина s: (мм)	1,5	2,0

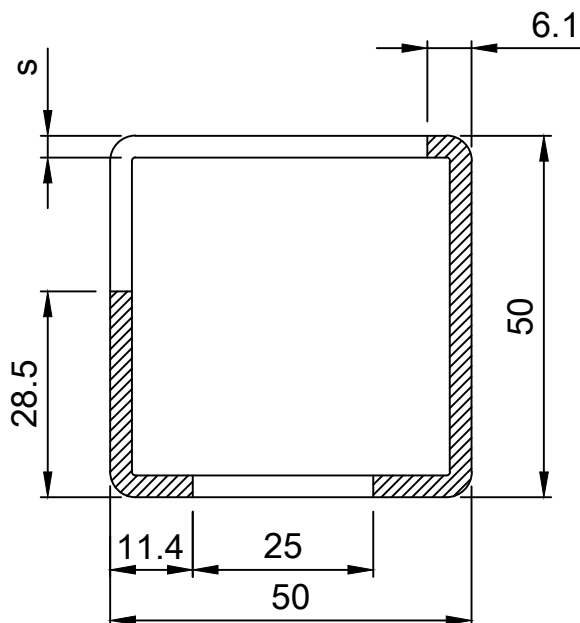
для профиля:
212 030



Код армирования: 71 = 1,0 мм
72 = 1,2 мм
73 = 1,5 мм

74 = 2,0 мм
75 = 2,5 мм
76 = 3,0 мм

77 = 1,75 мм
78 = 4,0 мм
79 = 5,0 мм

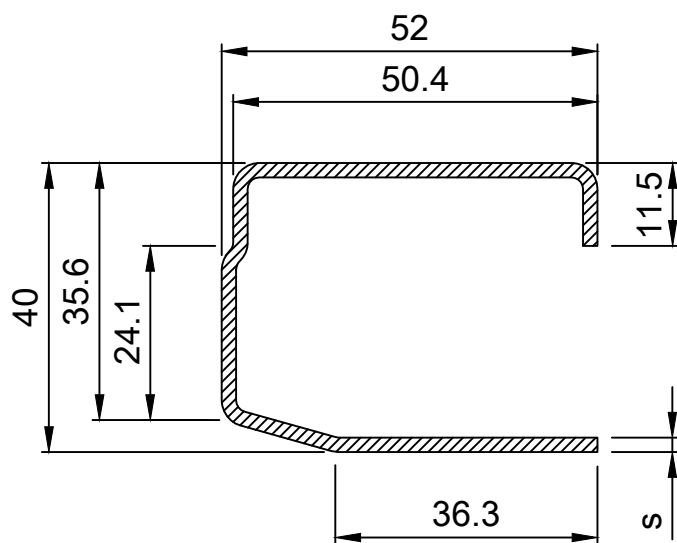


415 241

Технические данные:

Код армирования:	76
Вес: (г/м)	4347
I_x : (см ⁴)	20,24
I_y : (см ⁴)	20,24
Толщина s: (мм)	3,0

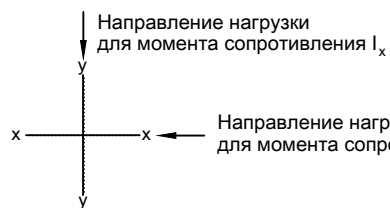
для профиля:
311 240



455 030

Код армирования:	74
Вес: (г/м)	2230
I_x : (см ⁴)	7,87
I_y : (см ⁴)	8,86
Толщина s: (мм)	2,0

для профиля:
211 030
211 230



Код армирования: 71 = 1,0 мм
72 = 1,2 мм
73 = 1,5 мм

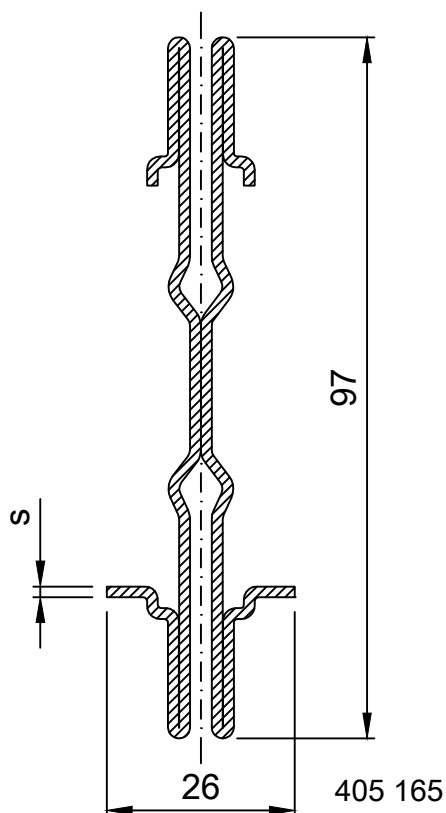
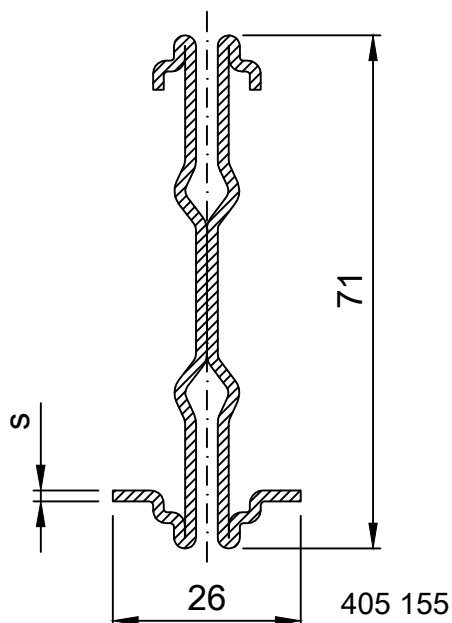
74 = 2,0 мм
75 = 2,5 мм
76 = 3,0 мм

77 = 1,75 мм
78 = 4,0 мм
79 = 5,0 мм

Технические данные:

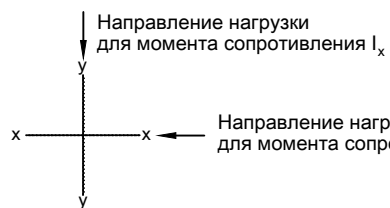
Код армирования:	74
Вес: (г/м)	2268
I_x : (см ⁴)	15,65
I_y : (см ⁴)	0,44
Толщина s: (мм)	1,5

для профиля:
статический
соединитель



Код армирования:	74
Вес: (г/м)	3501
I_x : (см ⁴)	43,03
I_y : (см ⁴)	0,59
Толщина s: (мм)	1,5

для профиля:
статический
соединитель



Код армирования:

71 = 1,0 мм
72 = 1,2 мм
73 = 1,5 мм

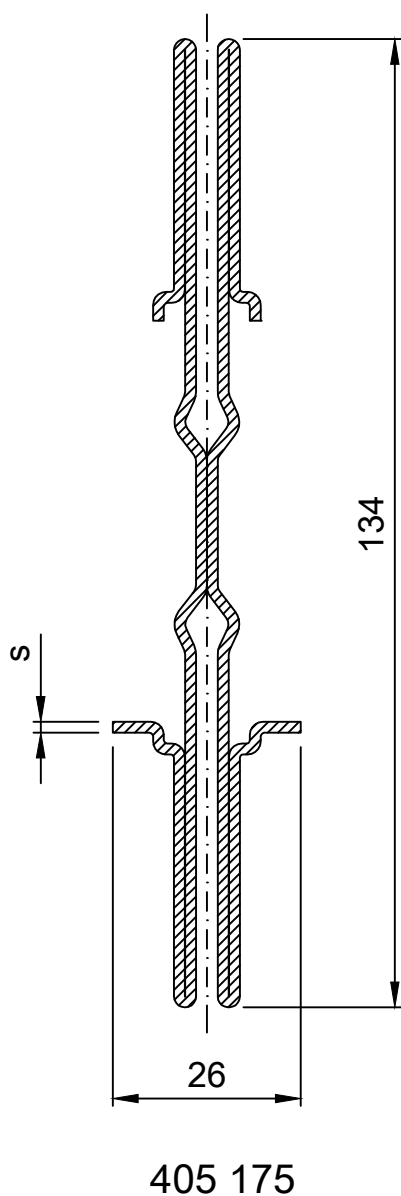
74 = 2,0 мм
75 = 2,5 мм
76 = 3,0 мм

77 = 1,75 мм
78 = 4,0 мм
79 = 5,0 мм

Технические данные:

Код армирования:	74
Вес: (г/м)	5259
I _x : (см ⁴)	116,96
I _y : (см ⁴)	0,82
Толщина s: (мм)	1,5

для профиля:
статический
соединитель



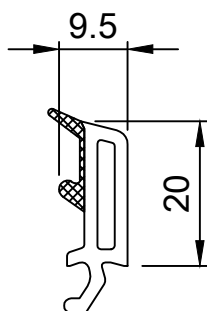
405 175

04.2016

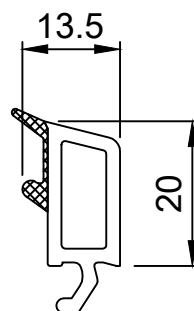
1:1

Штапики

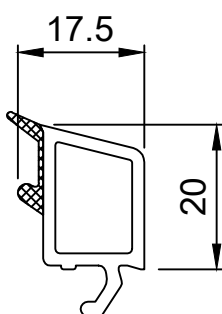
2D 02 048.0



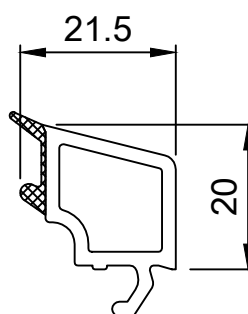
413 809



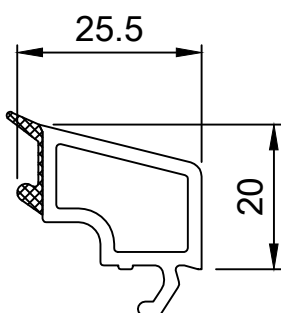
413 813



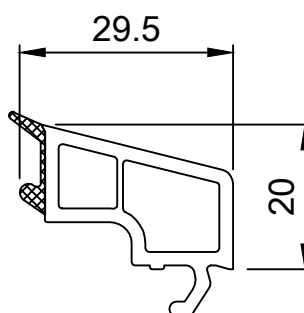
413 817



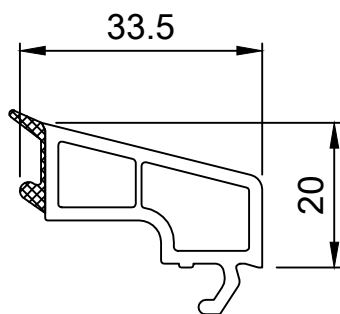
413 821



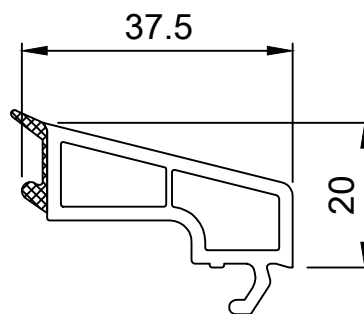
413 825



413 829



413 833



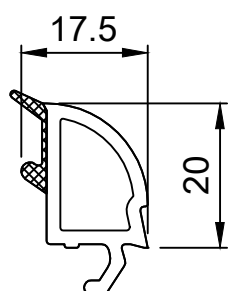
413 837

04.2016

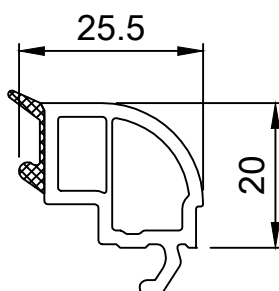
1:1

Штапики

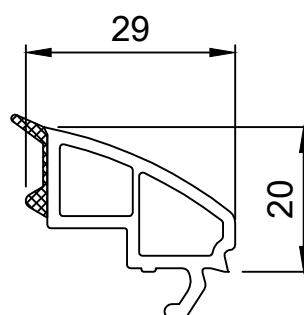
2D 02 049.0



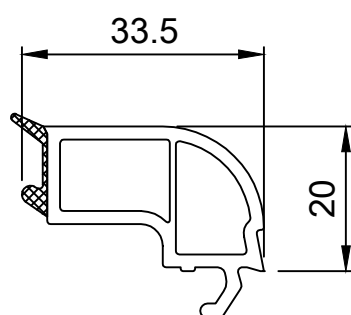
413 717



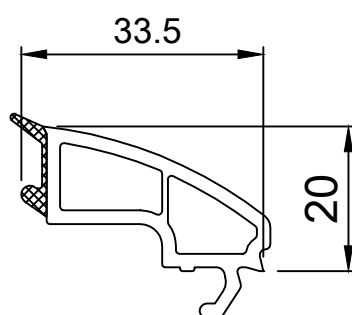
413 725



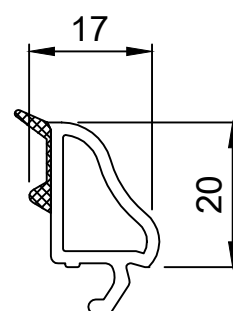
413 729



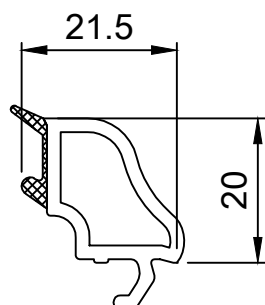
413 730



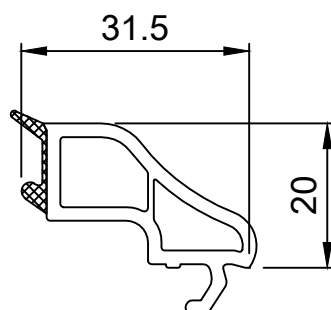
413 735



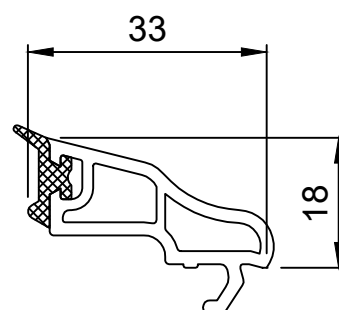
413 915



413 922

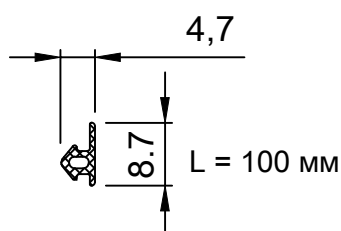


413 932

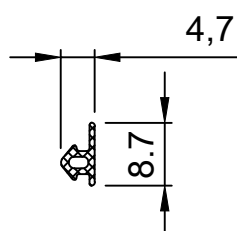


413 933

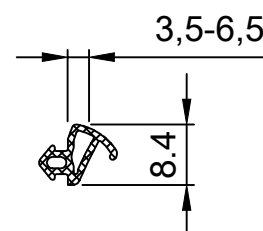
EPDM- Уплотнения

**414 023**

черное, светло-серое
уплотнение для
выравнивания давления

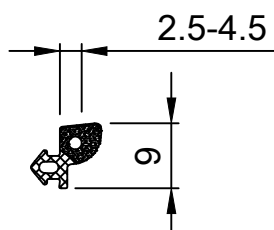
**414 024**

черное, светло-серое
уплотнение для
проветривания

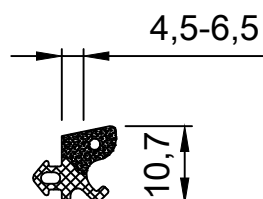
**414 025**

черное, светло-серое
упорное уплотнение

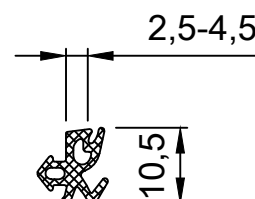
EPDM- уплотнение

**414 566**

черное, светло-серое
уплотнение для
стеклопакета

**414 573**

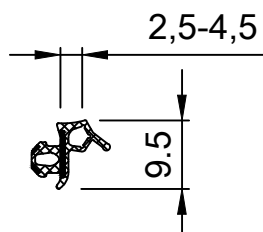
черное, светло-серое
уплотнение для
стеклопакета

**414 565**

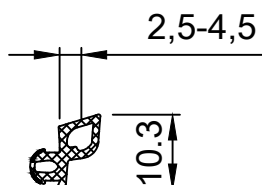
черное
уплотнение для
стеклопакета

вспененное

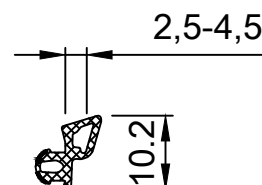
TPE- уплотнение (для профиля с протяннутым уплотнением)

**414 211**

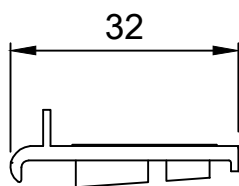
черное, светло-серое
упорное уплотнение

**414 633**

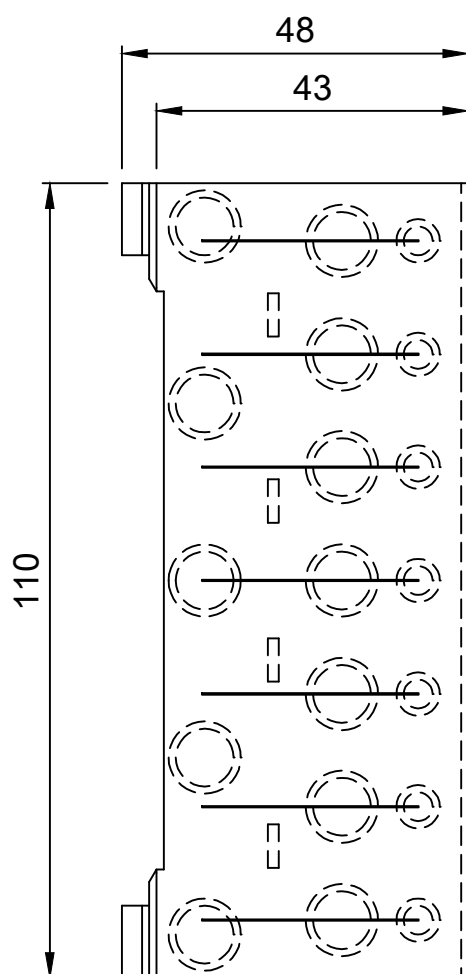
черное, светло-серое
уплотнение для
стеклопакета

**414 635**

черное, светло-серое
упорное уплотнение

**217 040**

для профилей шириной 60 мм

**117 040**

для профилей шириной 76 мм